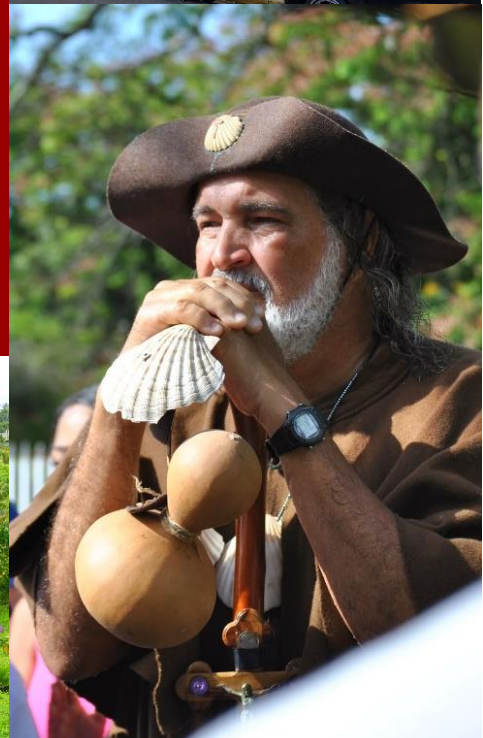




Bottes et Vélo

Le pèlerin dans tous ses états!



Pèlerinage sur le Camino del Yunque

Porto Rico (2550\$/pers.)

Nos tarifs incluent : vols et transports terrestres, hébergements et petits-déjeuners, la présence d'accompagnateurs formés à l'exercice pèlerin.

175 km de pèlerinage sur l'île de Porto Rico – 28 mars au 11 avril 2021

Une démarche proposée par Bottes et Vélo

BOTTES ET VÉLO: LE PÈLERIN DANS TOUS SES ÉTATS

Le Camino del Yunque Un Compostelle portoricain...



***Le pèlerinage, c'est plus qu'une marche. C'est une démarche!
Bottes et Vélo***

Au printemps 2021, Bottes et Vélo vous propose de vivre l'expérience pèlerine sur un nouveau chemin de pèlerinage sur l'île de Porto Rico. Saint-Jacques étant le saint patron des portoricain, ceux-ci ont mis sur pied un parcours inspiré par les chemins de Compostelle.

Lors de ce pèlerinage, nous serpenterons à travers villes et villages colorés à la manière des Caraïbes. Nous parcourrons le prestigieux parc national del Yunque (rain forest) considéré comme l'un des plus beaux des Caraïbes. Le parcours original étant de 7 jours, Bottes et Vélo vous propose un parcours prolongé avec 10 jours marche et 4 jours libres.

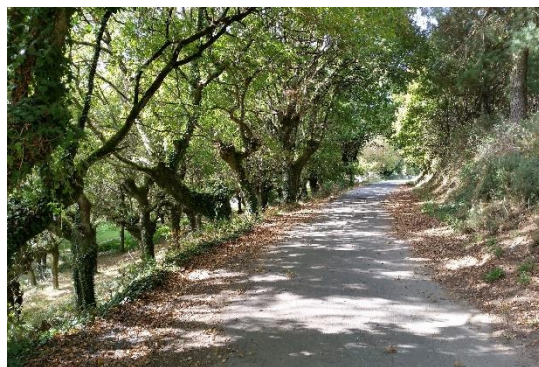
Lors de cette marche pèlerine, une démarche vous sera proposée pour alimenter votre expérience. Par divers exercices pèlerins, il vous sera proposer d'aborder le chemin comme on aborde un livre, en vous faisant lecteur/lectrice du chemin. Comment lisez-vous l'expérience du chemin? Êtes-vous un lecteur optimiste? Performant? Craintif? Romantique? Susplicieux? Préférez-vous qu'on vous fasse la lecture? Quelle lecture faites-vous de votre vie?

Au cours de ce séjour, plusieurs repas sont inclus, les transports terrestres et aériens. L'hébergement se fera en hôtel, en auberges de jeunesse, en salles paroissiale ou communautaire, ou même chez l'habitant, selon l'endroit où nous nous trouverons.

Tout au long de ce séjour, Bottes et Vélo assurera une présence active sur le Camino, l'encadrement et la logistique, de même que l'animation et l'accompagnement dans cet exercice spirituel qui vise à développer un art de vivre.

***Vous vous sentez l'âme pèlerine?
Joignez-vous à nous sur le Camino del
Yunque!***

***Faites-nous signe dès maintenant que
nous réservions votre place pour ce
séjour.***



Camino del Yunque

BOTTES ET VÉLO: LE PÈLERIN DANS TOUS SES ÉTATS

TARIF 2020

2550\$/pers. (15 jours)

Du 28 mars au 11 avril

À L'INSCRIPTION, DÉPÔT DE 550\$ (REMBOURSABLE SI L'ACTIVITÉ N'A PAS LIEU)
BALANCE DE PAIEMENT EN DEUX VERSEMENTS (1^{ER} NOVEMBRE 2020 ET 1^{ER} FÉVRIER 2021)

(MINIMUM 10 PARTICIPANTS – MAXIMUM 18 PARTICIPANTS)

LE TARIF INCLUT

- L'hébergement
- 10 soupers et 14 déjeuners
- Le transport aérien
- Le transport terrestre sur place
- La logistique et l'organisation du séjour
- La formation et l'accompagnement personnalisé :
 - accompagnement sur le chemin
 - ateliers et soutien technique pour bien vivre physiquement le pèlerinage
 - exercices de discernement, temps de réflexion et partages en groupe pour intégrer la démarche du pèlerin
 - accompagnement individualisé pour bien vivre le déplacement intérieur

Le tout offert par des professionnels de l'éducation et de l'accompagnement spirituel.

LE TARIF N'INCLUT PAS

- Les dîners et soupers
- Le transport jusqu'à l'aéroport
- Les assurances voyage
- Le transport de bagages entre les hébergements
- Les dépenses personnelles, les boissons et les pourboires.

Un groupe Facebook (privé) sera formé pour diffuser les informations concernant la préparation du séjour et offrir la possibilité de mettre les participants en contact pour organiser du covoiturage.

BOTTES ET VÉLO: LE PÈLERIN DANS TOUS SES ÉTATS

Qu'est-ce que : « Bottes et Vélo – Le pèlerin dans tous ses états » ?

Bottes et Vélo est un centre de formation qui a développé une expertise dans l'accompagnement pèlerin selon une approche ignatienne. Le **pèlerinage** y est réfléchi comme mouvement ternaire dans l'articulation de ses trois pôles : **pèlerin, chemin et sanctuaire**, et invitant au déplacement.

Le **pèlerin** est celui qui se met en marche, à l'écoute de cet appel qui vibre en lui, ce désir d'un mieux-être. Le **chemin** est cet espace en mouvement, signe concret de la progression du pèlerin. Il est le lieu de prises de conscience, de rencontres et d'interpellations. Le **sanctuaire** est l'horizon du pèlerin, celui vers lequel il tend. Le sanctuaire est un lieu qui préserve la vie et permet de s'épanouir pleinement. Dans la démarche proposée par Bottes et Vélo, le pèlerin est invité à se laisser déplacer pour atteindre cet espace intérieur personnel qui appelle le plein épanouissement. Un processus à travers lequel le pèlerin se met en marche, autant physiquement qu'intérieurement, pour goûter la Vie pleinement, consciemment, et cheminer vers une définition concrète de ce sanctuaire qui l'appelle et qu'il porte en lui.



Pèlerin, où vas-tu?

L'approche de Bottes et Vélo se fonde sur une relecture de l'expérience du pèlerinage qui tient compte de notre humanité dans toutes ses dimensions : physique, psychique et spirituelle. Lors des pèlerinages, partages en groupe et échanges individuels alimentent nos réflexions, rythmant les journées entre ateliers et exercices pratiques. Des exercices qui permettent de recontacter notre enracinement humain, d'identifier nos repères de vie, d'être présent à l'instant, de repenser le contenu et le poids de notre sac de vie pour en dégager une direction plus claire. Une démarche de discernement à travers l'exercice de la marche!

Les accompagnateurs et pèlerins exercés de Bottes et Vélo :



Brigitte Harouni

Détentrice de deux maîtrises en éducation de l'Université de Montréal, **Brigitte Harouni** s'intéresse aux processus d'apprentissage et a développé une expertise dans le domaine de la métacognition. Elle exerce dans le domaine de l'éducation depuis plus de 25 ans. Elle agit aussi comme observatrice-participante dans le milieu du pèlerinage de longue randonnée depuis une dizaine d'années. Elle intervient à titre d'expert dans la mise en application pédagogique de la démarche du pèlerin développée par le centre de formation Bottes et Vélo.



Éric Laliberté

Éric Laliberté est doctorant en théologie (Université Laval), spécialisé en études pèlerines et accompagnateur spirituel accrédité selon la manière ignatienne. Observateur-participant de la marche pèlerine, au Québec et en Europe, depuis 2005. Il a exercé en éducation près de 30 ans. Il est l'auteur du roman « Le champ d'étoiles », un roman portant sur l'expérience pèlerine, paru en 2008, et de l'essai : « Seigneur, où vas-tu? » : l'accompagnement spirituel du pèlerin de longue randonnée : une dynamique relationnelle ternaire », paru en 2016.

Itinéraire

BOTTES ET VÉLO: LE PÈLERIN DANS TOUS SES ÉTATS

Jour 1	Départ de Montréal à destination de San Juan – Porto Rico	Démarche du pèlerin
	<ul style="list-style-type: none"> • Arrivée en fin d'après-midi. Transport vers l'hébergement. • Rencontre d'accueil et temps libre. Hébergement en dortoir. 	Touriste Observer sa capacité à lire le bon dans sa vie.
Jour 2	San Juan	
	<ul style="list-style-type: none"> • Visite libre du vieux San Juan. Temps d'acclimation. • Hébergement en auberge de jeunesse et déjeuner inclus. 	
Jour 3	Traversée de San Juan (10 km)	
	<ul style="list-style-type: none"> • Journée de marche en ville et au bord de la mer. • Hébergement en auberge de jeunesse et déjeuner inclus. 	
Jour 4	Vers Loiza (21 km)	
	<ul style="list-style-type: none"> • Hébergement en villas et déjeuner inclus. 	Randonneur Développer sa capacité à lire les effets et reflets du chemin.
Jour 5	Vers Canovanas (12 km)	
	<ul style="list-style-type: none"> • Hébergement en salle paroissiale ou communautaire et déjeuner inclus. 	
Jour 6	Parroquia del Carmen (16 km)	
	<ul style="list-style-type: none"> • Hébergement en salle paroissiale ou communautaire et déjeuner inclus. 	
Jour 7	Playa Fortuna (16 km)	
	<ul style="list-style-type: none"> • Hébergement en salle paroissiale ou communautaire et déjeuner inclus. 	
Jour 8	Santuario Santiago Apostol (26 km)	
	<ul style="list-style-type: none"> • Hébergement en auberge de jeunesse et déjeuner inclus. 	Pèlerin S'ouvrir à la transformation.
Jour 9	Fajardo (12 km)	
	<ul style="list-style-type: none"> • Hébergement en auberge de jeunesse et déjeuner inclus. 	
Jour 10	Capilla Nuestra Señora del Perpetuo Socorro (18 km)	
	<ul style="list-style-type: none"> • Hébergement en salle paroissiale ou communautaire et déjeuner inclus. 	
Jour 11	Humacao (16 km)	
	<ul style="list-style-type: none"> • Hébergement en salle paroissiale ou communautaire et déjeuner inclus. 	
Jour 12	Humacao (15 km) + autobus vers Ponce	
	<ul style="list-style-type: none"> • Ponce est une ville coloniale classée au Patrimoine mondial de l'Unesco. • Hébergement (2 pers. par chambre de 2 lits) et déjeuner inclus. 	Pérégrin S'approprier l'expérience.
Jour 13	Ponce	
	<ul style="list-style-type: none"> • Visite libre de Ponce. • Hébergement (2 pers. par chambre de 2 lits) et déjeuner inclus. 	
Jour 14	Autobus vers San Juan	
	<ul style="list-style-type: none"> • Hébergement en dortoir, déjeuner inclus. 	
Jour 15	Retour à Montréal	
	<ul style="list-style-type: none"> • Déjeuner inclus + transport vers l'aéroport. 	

***L'HORAIRE PEUT ÊTRE MODIFIÉ AU BESOIN, MAIS LES INCLUS NE CHANGENT PAS.**

BOTTES ET VÉLO: LE PÈLERIN DANS TOUS SES ÉTATS

Pèlerinage Camino del Yunque

Itinéraire 175 kilomètres – 10 jours de marche / 4 jours libres



BOTTES ET VÉLO: LE PÈLERIN DANS TOUS SES ÉTATS

Matériel recommandé

Matériel de base	Nécessaire de toilette
<ul style="list-style-type: none">✓ 1 sac à dos (30 à 40 litres)✓ 1 sac de couchage ou « sac à viande »✓ 1 gourde ou « camel back »✓ 2 bâtons de marche✓ 1 chapeau ou casquette✓ 1 paire de bottes ou souliers de randonnée✓ 1 paire de sandales ou de souliers confortables✓ 1 carnet de notes et crayon <p>Nous prendrons en charge la préparation d'une trousse de premiers soins pour le groupe. Mais pensez à apporter ce que vous jugez nécessaire pour votre santé personnelle et vos soins.</p>	<ul style="list-style-type: none">✓ 1 serviette✓ 1 trousse de toilette (formats de 100ml)✓ 1 paquet de papier-mouchoir ou rouleau de papier de toilette <p>Vêtements (le moins lourd possible)</p> <ul style="list-style-type: none">✓ 1 chandail chaud✓ 1 imperméable ou un poncho✓ 2 kits pour marcher (pantalon/short + t-shirt)✓ 1 kit d'après-marche confortable✓ 2 paires de bas✓ des sous-vêtements✓ 1 pyjama✓ 1 maillot de bain

Modèle de sac à dos recommandé :



Modèle de sac à dos déconseillé :



Votre sac à dos ne devrait pas peser plus de 15 lbs (7 à 8 kg) environ, une fois complété.

BOTTES ET VÉLO: LE PÈLERIN DANS TOUS SES ÉTATS

FORMULAIRE D'INSCRIPTION – Voyage Pèlerin à Porto Rico - 2021

IDENTIFICATION		
Nom :	Prénom :	
Date de naissance :	Téléphone :	
Adresse :		
Courriel :		
SÉJOUR <i>Sur toute inscription, un dépôt de 550\$ est exigé (remboursement si l'activité est annulée).</i>		
Je m'inscris au voyage pèlerin :		
<input type="checkbox"/> Camino del Yunque – Porto Rico : <u>28 mars au 11 avril 2021</u> (Tarif : 2550\$)		
SANTÉ		
Souffrez-vous de maladies ou handicaps dont il faudrait tenir compte dans la planification de votre séjour?	<input type="checkbox"/> Oui <input type="checkbox"/> Non	Si oui, spécifiez :
Souffrez-vous d'allergies alimentaires?	<input type="checkbox"/> Oui <input type="checkbox"/> Non	Si oui, lesquelles :
Est-ce qu'il y a d'autres informations concernant votre santé qu'il serait important de nous transmettre?	<input type="checkbox"/> Oui <input type="checkbox"/> Non	Si oui, lesquelles :
Bottes et Vélo se réserve le droit de mettre fin au séjour de quiconque omet de signifier certaines informations importantes, compromettant ainsi sa sécurité ou sa santé, durant le séjour.		
CONTACT Personne à contacter en cas d'urgence (spécifiez le lien):		
Nom et lien :		Téléphone :
POLITIQUE D'ANNULATION		
<ul style="list-style-type: none">• Toute inscription annulée moins de 90 jours avant le séjour sera remboursée à 75%.• Toute inscription annulée moins de 60 jours avant le séjour sera remboursée à 50%.• Toute inscription annulée moins de 30 jours avant le séjour ne sera pas remboursée.		
RESPONSABILITÉ (cochez)		
<input type="checkbox"/> Je dégage Bottes et Vélo et ses intervenants de toutes responsabilités en cas de blessures accidentelles. Initiales : ____ Chaque participant se charge d'être couvert par des assurances personnelles de voyage.		
PHOTOS (cochez si vous êtes d'accord)		
<input type="checkbox"/> oui <input type="checkbox"/> non : J'autorise Bottes et Vélo à utiliser les photos prises de moi pendant le séjour à des fins publicitaires.		
Mode de Paiement (cochez votre sélection)		
<ul style="list-style-type: none">• <u>Dépôt de 550\$, à l'inscription.</u>• Balance de paiement : 2 versements de 1000\$ chacun (1^{er} novembre 2020 et 1^{er} février 2021) <input type="checkbox"/> Paiement par chèque <input type="checkbox"/> Carte de crédit (Paypal) <input type="checkbox"/> Virement interactif		
SIGNATURE		
Je reconnais avoir pris connaissance de l'ensemble des dispositions de ce voyage et de ses politiques d'annulation.		
Signature :		Date :
Faites parvenir votre fiche d'inscription et votre paiement à l'adresse suivante : Bottes et Vélo, 50 rue Principale, St-Michel-de-Bellechasse, Québec, G0R 3S0 <u>Votre chèque doit être libellé au nom de : Bottes et Vélo Inc.</u>		